

＼ 苺や桜で華やかにドレスアップ /
パーティースイーツも
召し上がれ!



Let's Enjoy!

箱根の名店、人気店が
 スイーツコレクションのために考案!
 パティシエのこだわりが詰まった
 31皿のスイーツの競演です。

GO  

01

春爛漫！桜や抹茶が香る
 至福のハーモニーを五感で味わう



春うらら 1,200円 1日限定 15食 ボリューム

白玉と抹茶白玉とあんこ、バニラアイスや苺などが一体となったグラスデザートに抹茶ソースをかけて。桜の花風味のミルクプリン、フレッシュしたバームクーヘンにはマンゴー風味のアングレスソース、リングで表現したバラを添えて。

箱根湯寮 [園楽裏茶寮 八里]
 ☎ 0460-85-8411  箱根町湯之澤4
 箱根登山線「箱根湯本駅」から無料送迎バス3分
 ☎ 11:00-15:00 (LO14:00) / 17:00-20:00 (LO19:00)
 ※土日曜 祝日11:00-15:00 (LO14:00) / 17:00-21:00 (LO20:00)
 ☎ 無休 (メンテナンス休業あり)




04

華やかな香りや甘み、フレッシュ感
 旬の苺の多彩な魅力を味わう



プリムヴェール〜春の訪れ〜 1,500円 ボリューム

[コーヒーまたは紅茶付 2,200円]
 フレッシュな苺をトップに飾り、バニラアイスと苺シャーベット、苺ソースと生クリームの層が重なった贅沢なパフェ。ホワイトチョコと苺のバルフェ、ハートのマカロンもお皿を彩ります。

湯本富士屋ホテル [ラウンジウヰステリア]
 ☎ 0460-85-6111  箱根町湯本256-1
 箱根登山線「箱根湯本駅」下車、徒歩3分
 ☎ 10:00-17:00 (LO) ☎ 無休




05

“あれもこれも食べたい”を叶える
 遊び心いっぱいの和スイーツ



すいーつパーティー 1,300円 1日限定 30食 ボリューム

[抹茶または煎茶付]
 ホワイトチョコ館でできたショートケーキと桜餡のロールケーキ、もちもちの白玉がのった抹茶プリンが一皿に。老舗和菓子店ならではの新感覚スイーツは話題性も◎。濃厚なお抹茶と一緒に楽しんで!

茶のちもと
 ☎ 0460-85-5632  箱根町湯本690
 箱根登山線「箱根湯本駅」下車、徒歩5分
 ☎ 10:00-16:00 (LO) ※土日曜 祝日17:00 (LO)
 ☎ 不定休 ※4/1月曜休 ※ラストオーダー1時間前
 ☎ 予約は4日前 23:55まで
 ☎ までにご来店ください




02

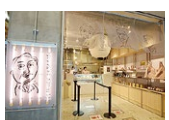
フルーティな苺のティラミスに
 ビターなエスプレッソがアクセント



春のてらみすパフェ 880円 1日限定 20食 ボリューム

苺のティラミスに、箱根の自家焙煎工房「そうけい珈琲」のコーヒー豆で丁寧に淹れたエスプレッソとまろやかなマスカルポーネのソフトクリームをON。絶妙なハーモニーが味わえる、ちょっと大人なパフェです。

箱根てらみす
 ☎ 0460-85-5893  箱根町湯本706-1
 箱根登山線「箱根湯本駅」下車、徒歩2分
 ☎ 10:00-17:00 ☎ 毎週水曜定休 (祝日を除く、メンテナンス休業あり) ※3月は定休なし




03

桜をイメージしたおもしろスイーツを
 パーティー気分で楽しむ!



おもしろスイーツのパーティーBOX 1,200円 1日限定 20食 ボリューム

ホイップクリームをせた大学いも、濃厚な味わいのおもしろソフト、さらに人気No.1のチップスも春らしい桜の形になりました。茨城県産紅はるかのやさしい甘みを、様々な味わいで楽しめます。

おもしろおみせ 箱根おもしろ大学前
 ☎ 0460-83-8387  箱根町湯本707
 箱根登山線「箱根湯本駅」構内 2F 改札外
 ☎ 10:00-18:00 ☎ 無休 (メンテナンス休業あり)




06

輝くクラフトキャンディの演出で
 パーティー気分もMAXに!



ピーチメルパト
 キャンディ フルーツ ファッション 1,800円 1日限定 20食 ボリューム

特製ピーチメルパトメルパトに苺のクラッシュゼリーとフレッシュフルーツをIN。アーティスティックなあめ細工の光の演出や、甘ずっぱくはじける味わいが、カクテルパーティー気分を盛り上げてくれます。

デリ and カフェ みつき
 ☎ 0460-83-8412  箱根町湯本702 みつきビル3F
 箱根登山線「箱根湯本駅」下車、徒歩2分
 ☎ 11:00-18:00 ☎ 毎週水曜定休 (祝日を除く)
 ※時期によって食材が多少異なる場合があります




07

濃厚な抹茶と豆乳の甘み
 幸せなハーモニー



豆乳抹茶プリン 500円 1日限定 30食 ボリューム

地元豆腐店の風味豊かな豆乳を使用した濃厚な抹茶プリン。まずはプリンのみで一口、次に北海道産小豆の粒あんや生クリームとのハーモニーも楽しみながら、幸せなひとときを。

豆腐処 萩野 (はぎの)
 ☎ 0460-85-5271  箱根町湯本607
 箱根登山線「箱根湯本駅」下車、徒歩7分
 ☎ 9:30-17:00 ☎ 毎週水曜定休
 ※イトインは店頭のお席となります



08

咲きほこる桜を一品に表現
上品な早春の味わいを満喫



さくらシフォンケーキセット 1,300円
[コーヒー、紅茶、抹茶から1点付] 1日限定 16食 ポリューム 10食

ふわりと桜の香りを楽しむシフォンケーキに添えられているのは、北海道産の大豆を使ったあんこやたっぷりの生クリームに苺。さらに、塩漬の桜の花のアイスでさっぱりと。口いっぱいには春が広がります。

茶房うちだ

☎0460-85-5785 箱根町湯本640
箱根登山線「箱根湯本駅」下車、徒歩6分
🕒11:00-17:00 🌙毎週水曜定休



📍📞🕒

09

“桜の下で開くお茶会”をイメージ
多彩な味わいや食感を楽しんで



かまぼこの形の苺づくしケーキ 1,428円 [ドリンク付]
※テイクアウトはケーキのみ 1ピース 594円/1本 2,970円 1日限定 10食 ポリューム 10食

大粒の苺のまわりを囲むのは求肥や白あん、苺のチーズケーキ。もちもちのスポンジは小田原産の米粉を使用。蜜をかけていただく濃厚な緑茶ジェラート、お口直しのベリーとジュレも見事なコラボレーション。

鈴鹿かまぼこの里 汐風カフェ

☎0120-07-4547 小田原市風祭245
箱根登山線「風祭駅」下車すぐ
🕒9:00-18:00 (LO17:00) 🌙無休



📍📞🕒📅予約は2日前 23:55まで

12

桜と苺、息吹を感じるグリーン
春の味覚を召し上がれ



さくらアフタヌーンティー 2,750円
[紅茶付] 1日限定 15食 ポリューム 15食

桜のプリンに苺のミルクレープ、抹茶ロールケーキ、自家製スコーンとリンゴのコンポートが一皿に。4種類から選べるサンドイッチや、ふんわりと桜の花びらが浮かぶ紅茶とともに、春の味覚を満喫。

箱根強羅公園 [-色堂茶廊]

☎0460-83-8840 箱根町強羅1300
箱根登山線「強羅駅」下車、徒歩5分
🕒10:00-16:00 (LO15:30) 🌙無休 (天候・メンテナンス休業あり) ※入園料が別途必要となります



📍📞🕒📅予約は前日 16:00まで

13

甘ずっぱい苺をメインに、様々な食感や
香りが楽しめる華やかな春スイーツ



うららか 1,600円 (サービ斯科別) 1日限定 10食 ポリューム 10食

シェリーペネガーシロップで和えたフレッシュな苺とベリーのムース、レモン風味のメレンゲや濃厚なガナッシュに加え、香ばしいピスタチオオイルのアクセントなど、一口味わうたびに驚きや感動がある美麗な一品です。

ハイアットリージェンシー 箱根リゾート&スパ [リビングルーム]

☎0460-82-2000 箱根町強羅1320
箱根登山線「強羅駅」から送迎バス5分 (10:00-18:30)
または箱根登山ケーブルカー「上強羅駅」下車、徒歩5分
🕒11:30-22:30 (LO21:00) 🌙無休



📍📞🕒📅予約は2日前 20:00まで ※16:00-18:30は 宿泊者専用です

10

一つひとつの素材にこだわり
心を込めて仕上げた絶品ドルチェ



監修:Stefano Anna 石川晶子

森の花束 Mimosa Cake 2,900円(3/31まで) 3,300円(4/1まで) 1日限定 20食 ポリューム 20食

紅玉リンゴのコンポートを支えるのは、シトラスの蜂蜜をしみこませたヘーゼルナッツのダマンドとタルト。ミモザの花に見立てたスポンジとキャラメルクリーム、最高品質のアカシア蜂蜜とのハーモニーも絶妙。

彫刻の森美術館 [カフェ]

☎0460-82-1141 箱根町二ノ平1121
箱根登山線「彫刻の森駅」下車、徒歩2分
🕒9:00-17:00 (LO16:30) 🌙無休

※4/1より入館料改定に伴い料金が変更となります



📍📞🕒📅予約は前日 16:00まで

11

口いっぱいに広がる春を満喫!
華やかなハートづくしの一品



春いちごとティラミスのパンケーキ 2,800円 [ドリンク付] 1日限定 20食 ポリューム 20食

ふわふわのパンケーキとビターなティラミスに甘ずっぱい苺を散りばめて、ちょっと大人の味わい。マスカルポーネチーズが入ったクリームがたっぷりサンドされ、味もビジュアルも大満足。

箱根の森のパンケーキ

☎0460-83-8118 箱根町強羅1300-407
箱根登山線「強羅駅」下車、徒歩2分
🕒10:00-17:00 (LO16:00) 🌙毎週水曜定休

※提携駐車場あり



📍📞🕒📅予約は前日 16:00まで

14

桜の儚さをとじこめた羊羹の美しさに
思わずため息



花便り 1,500円 1日限定 10食 ポリューム 10食

夜桜と箱根の夜の星をイメージした桜羊羹と桜のつぼみをイメージした苺のモンブラン。ホワイトチョコレートでコーティングしたピスタチオとシュトローゼル。箱根の春を表現した和スイーツの共演を楽しめます。

箱根小涌園 天悠 蕎麦 貴賓館

☎0460-82-8050 箱根町二ノ平1297
箱根登山バス「小涌園」下車すぐ
🕒11:30-15:00 (LO14:30)
🌙毎週火・水曜定休 (祝日を除く)



📍📞🕒📅予約は3日前 15:00まで

15

小さな春を感じる
苺と桜、抹茶のコラボレーション



プティ・ブランタン (ミルクフィユ、レアチーズケーキ) 1,500円 1日限定 10食 ポリューム 10食

濃厚なのにさわやかなレアチーズケーキには、桜の花びらをとじこめたゼリーを重ねて、キャラメルゼラチンバイ生地がパリッと香ばしいミルクフィユは、苺とカスタードの2種のクリームが楽しめるのもポイントです。

箱根小涌園 三河屋旅館

☎0465-43-8541 箱根町小涌谷503
箱根登山バス「蓬萊園」下車すぐ
🕒11:00-15:00 (LO14:00) 🌙無休 ※宿に準ずる



📍📞🕒📅予約は前日 18:00まで

16

富士屋ホテル伝統のマープルケーキを
春バージョンにアレンジ



苺マープルケーキ寄木細工風 3,300円
[コーヒーまたは紅茶付]

1日限定 20食 ポリューム
♡♡♡♡♡

苺とピスタチオのスポンジを組み合わせた寄木細工風ケーキを華やかに盛り付け。口どけのよいバタークリームのおいしさが実感できます。フランボワーズのマカロンやシャーベットなど、細部まで美しく繊細。

富士屋ホテル[ラウンジ]

☎0460-82-2211 箱根町宮ノ下359

箱根登山線「宮ノ下駅」下車、徒歩7分

🕒 11:00-17:30 ※土・日曜、祝日9:30-17:30 (LO17:00)

🚫 無休

🅐🅑



17

春の訪れを祝う
cu-mo 箱根のオリジナルミルクティー



HOSHI-OBORO 750円

1日限定 20食 ポリューム
♡♡♡♡♡

ミルクティーに漂うのは、雲のようなふわりミルクフォームとストロベリーホイップ。パステルカラーがかわいい新潟のあられ菓子「浮き星」もトッピングして、フォトジェニックで春らしい一杯に。

cu-mo 箱根

☎0465-32-2207 箱根町強羅1300

箱根登山ケーブルカー「早雲山駅」構内 2F

🕒 9:00-16:30 🚫 無休

※軽飲食は10:30-16:00のご提供となります

🅐🅑



20

童話の主人公気分で
優雅なパーティーを楽しんで



アリスのティーパーティー 1,760円

1日限定 20食 ポリューム
♡♡♡♡♡

苺のムース、ピスタチオのアイス、ガトーショコラなどで「不思議の国のアリス」の世界観を表現。「DRINK ME」と書かれた青いドリンク「アリスのポーション」はぜひ飲んでその味確かめてみて。

ラッキイズ・カフェ

☎0460-84-4480 箱根町仙石原372-1

箱根登山バス「仙石」下車、徒歩7分

🕒 10:00-18:00 (LO17:30) 🚫 毎週火曜定休

🅐🅑 予約は前日 18:00まで



21

シャンパングラスを手に「Allez!(乾杯)」
ビタミンカラーが元気をくれるパルフェ



ブランタン Allez! パルフェ 1,800円

1日限定 6食 ポリューム
♡♡♡♡♡

トップを飾るわたあめを受けるのはお花型のホワイトチョコ。ココナツメレンゲ、ライムのグラニテ、マンゴーやオレンジのコンポート、白ワインのジュレなどで構成された、シェフの遊び心満載の一杯です。

箱根トリック美術館 [箱根エモア・テラス]

☎0460-84-2262 箱根町仙石原186-1

箱根登山バス「仙石案内所前」下車すぐ

🕒 9:00-17:00 (LO16:30) 🚫 毎月第3木曜

※11:30からのご提供となります

🅐🅑 予約は前日 17:00まで



18

名店「うかい」のガラスの森限定スペシャルティを
ピアノやヴァイオリンの生演奏とともに



苺のフォンテーヌケーキ 1,540円
[コーヒーまたは紅茶付 1,840円]

ポリューム
♡♡♡♡♡

カラフルに彩られたふわふわのスポンジ、口どけのよい生クリーム、甘ずっぱいフレッシュな苺、さらに苺のアイスも添えて。それぞれが最高の状態で重なり合うスペシャルティを堪能して。

箱根ガラスの森美術館 [カフェ・レストラン]

☎0460-86-3111 箱根町仙石原940-48

箱根登山バス「猿石・箱根ガラスの森前」下車すぐ

🕒 10:00-17:30 (入館・LO17:00) 🚫 成人の日の翌日より1日間休館

※入館料が別途必要となります ※入館券セットプランもございます

🅐🅑 予約は2日前 23:55まで



19

フレッシュな苺をふんだんに!
花束をイメージしたパルフェ



苺のフレジェ 春満開の花束仕立て 1,800円
[コーヒーまたは紅茶付 2,600円]

ポリューム
♡♡♡♡♡

グラスの中には、大粒の苺をはじめ、ピスタチオのアイスクリーム、サクサクのクランチ、白ワインのジュレなどが層になっています。見た目も食感も楽しい、特別な日を彩るのにふさわしい一品です。

箱根ハイランドホテル [ラウンジ]

☎0460-84-8541 箱根町仙石原品の木940

箱根登山バス「品の木・箱根ハイランドホテル」下車すぐ

🕒 9:30-16:00 (LO) 🚫 無休

🅐🅑 予約は前日 12:00まで



22

自家製のもち米を使ったおはぎとともに
春の訪れを味わって



仙石原「春のおはぎ祭り」1,500円
[ほうじ茶付]

1日限定 20食 ポリューム
♡♡♡♡♡

春の仙石原の様子を自家製のもち米を使ったおはぎで表現。きなこ、さつまいもはすきずき、抹茶は草原、つぶあんて山を、黒ごまは野焼きを表現。桜とみたらして春の箱根を感じて、ほうじ茶でほっこり。

仙石原茶屋

☎0460-83-8692 箱根町仙石原1246-122

箱根登山バス「仙石高原」下車すぐ

🕒 11:00-18:00 (おはぎスイーツLO17:00)

🚫 毎週水・木曜 ※変動あり、SNSをご確認ください

🅐🅑 予約は前日 18:00まで



23

大人の雰囲気のあるラウンジで
プチパーティー気分を満喫



ラ・フェット プランタニエ 1,800円
[コーヒーまたは紅茶付 2,400円]

1日限定 20食 ポリューム
♡♡♡♡♡

グラス仕立ての苺のフレジェやシュークリーム、かわい苺のマカロンにお団子、桜のチーズケーキなど、春らしいスイーツが満載! まるでスイーツbuffetのような春満開の一品です。

山のホテル [ラウンジ・バー]

☎0460-83-6321 箱根町元箱根80

箱根登山バス「元箱根港」から無料送迎バス5分または

小田急ハイウェイバス「箱根小田急山のホテル」下車すぐ

🕒 10:00-17:00 (LO) 🚫 無休

🅐🅑 ※2名様からのご提供となります



※2名様用の写真となります

24

パーティー気分を盛り上げる！
輝く生しぼりモンブラン



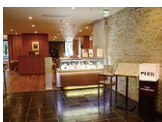
春燦々(はるさんさん)
いちごのモンブラン 2,000円

1日限定 10食 ポリューム

莓風味のマロンクリームを生しぼりモンブランに、キラリ輝くあめ細工を飾り付け。お皿にはフレッシュの莓の花も咲き誇り、パーティー気分が盛り上がること間違いなし！

ザ・プリンス 箱根芦ノ湖 [ラウンジやまぼうし]

☎0460-83-1111 箱根町元箱根144
小田急ハイウェイバス「箱根園」下車、徒歩3分
または伊豆箱根バス「ザ・プリンス箱根芦ノ湖」下車すぐ
🕒10:30-17:00(L016:30) ❷無休



11 P

25

クリームチーズとあんこの出会い
新感覚のいちご大福



一期(いちご)大福 2,200円

1日限定 10食 ポリューム

見た目はまるでショートケーキ！実は大福もちが2個のっている遊び心いっぱいの一品。クリームチーズとマスカルポーネの濃厚なクリーム、サンドされているあんこが莓のさわやかさと絶妙にマッチしています。

絶景日帰り温泉 龍宮殿本館 [お食事処富士]

☎0460-83-1112 箱根町元箱根139
小田急ハイウェイバス「箱根園」下車、徒歩3分または伊豆箱根バス「龍宮殿前」下車、徒歩1分 🕒11:30-15:30(L015:00)
❷無休 ※4/1~22スイーツご提供なし



11 P

28

みずみずしい莓と好みの味をご一緒に
口いっぱい春が広がります



手づみ大福 2,310円

ポリューム

季節の莓やフルーツ、生チョコ、抹茶アイス、手作りジャム、マスカルポーネクリーム、あんこなど、10種類の変り種で自分好みのオリジナル大福が楽しめます。自分だけの組み合わせを色々試してみてください！

茶屋本陣 畔屋 cafe KOMON 湖鏡

☎0460-83-6711 箱根町箱根161-1
箱根登山バス「箱根町港」下車すぐ
🕒10:00-16:00(L015:30) ❷不定休



11 P

📄 予約は3日前 23:55まで

29

ふっくらお餅とお抹茶で
ほっこりお茶会を楽しむ



ふわっ ふわっ 餅 1,100円
[抹茶付※温・冷選択可]

1日限定 30食 ポリューム

ふわっふわのお餅は毎朝つくたて。真っ白なココナッツ、おからパウダーをたっぷりまとった限定のお餅は、ほっとする優しい味。江戸時代初期から続く風情も楽しみながら、箱根の春を感じてください。

甘酒茶屋

☎0460-83-6418 箱根町畑宿二子山395-28
箱根登山バス「甘酒茶屋」下車すぐ
🕒7:00-17:30(L017:00) ❷無休



11 P

📄 予約は前日 16:00まで

26

パーティーのお楽しみ！
プレゼントボックスをイメージ



Regalo 1,500円

1日限定 10食 ポリューム

鮮やかなルビーチョコレートの筒型ボックスにホワイトチョコのムースをIN。トップには紅玉リンゴのバラのコンポートやレモン風味のハート形ラムネをのせて。ワクワク感いっぱいのプレゼントがお皿に広がります。

芦ノ湖テラス [イタリアンレストランテラツァ芦ノ湖]

☎0460-83-1074 箱根町元箱根61
箱根登山バス「元箱根港」下車、徒歩3分
🕒10:30-20:00(L019:30) ※土日曜、祝日9:00-20:00(L019:30)
❷無休 ※15:30-17:00のご提供となります



11 P

📄 予約は2日前 18:00まで

27

桜のアイスが特別感をアップ
絶景とともに味わう春の和スイーツ



桜あんみつセット 2,500円
[緑茶+入館券付]

1日限定 10食 ポリューム

あんごと白玉、塩漬けの桜が入った風味豊かなアイスクリーム、たっぷりのフルーツや求肥で鮮やかに彩られたあんみつです。人気ガラス作家・栗原瑠璃華氏による季節感あふれる器にもうっとり。

成川美術館 [ティーラウンジ 季節風]

☎0460-83-6828 箱根町元箱根570
箱根登山バス「元箱根港」下車、徒歩1分
🕒10:00-16:30(L016:15) ❷無休



11 P

30

キレの良い酸味と芳醇な香りを
心ゆくまで楽しんで



シトロン 770円
[コーヒーまたは紅茶付]

1日限定 5食 ポリューム

白ワインが香るレモンのふんわりムースに、中には酸味を楽しむために莓・木苺・バナナのジュレを忍ばせて、フルーツカクテルのように賑やかで、口溶けの良ささわやかな後味も印象的。

レストラン ブライト

☎0460-83-6845 箱根町箱根560-1
箱根登山バス「恩賜公園前」下車すぐ
🕒11:00-19:00(L018:30) ❷毎週木曜(祝日の場合、前日休)
※土・日曜、祝日はご提供なし ※テイクアウトは現地販売のみ



11 P

📄 予約は3日前 23:55まで

31

華やかなアフタヌーンティーを
カジュアルな雰囲気楽しんで



※2名様用の写真となります

Jour(ジュール) 9,000円
[コーヒーまたは紅茶付] ※2名様

1日限定 8食 ポリューム

焼きマシュマロ、莓のミニケーキやムース、紅茶のマカロン、フルーツサンドなど、華やかなスイーツが勢ぞろい。"ジュール=楽しむ"の名のとおり、ゆったりと幸せな時間を満喫できます。

箱根ホテル [レイクビューラウンジイル ラーゴ]

☎0460-83-6311 箱根町箱根65
箱根登山バス「箱根ホテル前」下車すぐ
🕒11:00-18:00(L017:00) ❷無休
※2名様セットからの提供となります



11 P

📄 予約は2日前 23:55まで